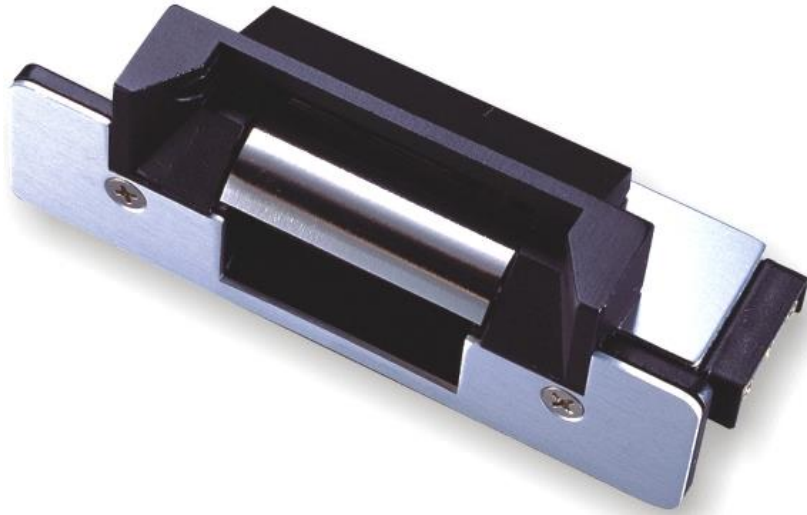




陰極鎖

EL-SL320 / EL-SL320F



工作電壓：DC 12V

啟動電流：360mA

機種功能：送電開門型(EL-SL320)
斷電開門型(EL-SL320F)

外型尺寸：124(L) × 32(W) × 38(D) mm

功能特性：

需搭配喇叭鎖或水平輔助鎖使用

適用於鋁門、木門等